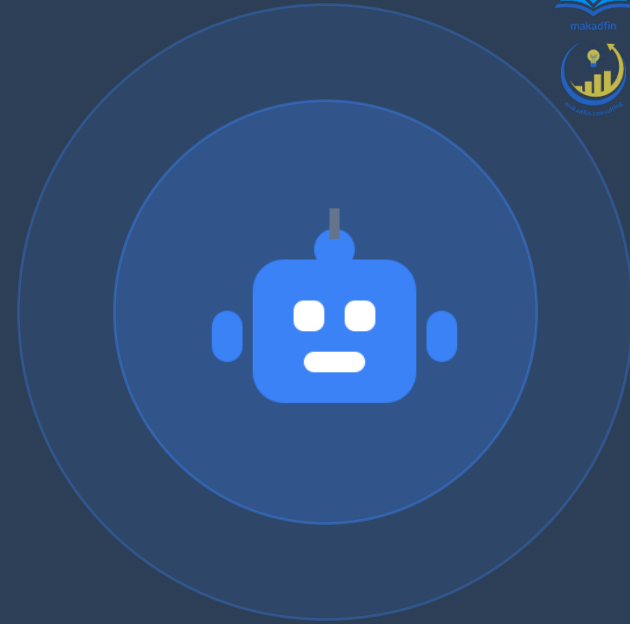


KOSTENLOSE ÜBERSICHT · LEAD MAGNET

KI-Anwendungen im Rechnungswesen

Was KI heute im Accounting &
Controlling kann — und was Sie
davon wissen müssen.





70 %

der repetitiven
Buchhaltungsaufgaben
sind automatisierbar



4,2×

schnellere
Belegverarbeitung
mit KI-gestützter OCR



98 %

Genauigkeit bei
KI-basierter
Rechnungsprüfung

KI verändert das Rechnungswesen grundlegend. Wer jetzt die richtigen Tools kennt, spart Zeit, reduziert Fehler und gewinnt strategischen Freiraum.



01

**Belegerfassung
& OCR**



02

**Automatische
Buchung**



03

**Betrugserkennung
& Compliance**



04

**Reporting
& Analytics**



05

**Steuerliche
Optimierung**



06

**KI-Assistenten
& Chatbots**

✓ Intelligente OCR

KI liest Rechnungen, Quittungen & Belege automatisch aus — auch handschriftlich & mehrsprachig.

✓ Belegklassifizierung

Dokumente werden kategorisiert (Eingangsrechnung, Reisekosten, Gutschrift etc.) ohne manuellen Eingriff.

✓ Datenvalidierung

Pflichtfelder werden geprüft, fehlende Angaben markiert — vor der Buchung.

✓ ERP-Integration

Direkte Übergabe an SAP, DATEV, Lexware oder Microsoft Dynamics — ohne Medienbruch.

Tools & Anbieter

→ DocuWare · ABBYY FlexiCapture

→ Hypatos · Parashift

→ SAP Intelligent RPA

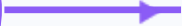
→ Microsoft Azure Form Recognizer

→ Basware · Celonis



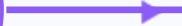
Beleg eingeht

Digital oder
physisch (Scan)



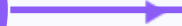
KI analysiert

Kontext, Lieferant,
Betrag, USt.



Konto vorschlagen

ML schlägt
Buchungssatz vor



Freigabe & Buchung

Prüfer bestätigt
oder korrigiert



Praxisbeispiel:

Ein KMU mit 500 Eingangsrechnungen/Monat reduziert den manuellen Aufwand um 65 % — das entspricht ca. 12 Stunden pro Woche, die das Team für Analyse & Strategie nutzen kann.

KI erkennt, was Menschen übersehen:

- ⚠️ Doppelte Rechnungen automatisch erkennen
- ⚠️ Abweichungen zu Verträgen & Rahmenbestellungen
- ⚠️ Ungewöhnliche Buchungsmuster (Anomalieerkennung)
- ⚠️ Echtzeit-Abgleich mit Sanktionslisten (OFAC, EU)
- ✅ Automatische GoBD-Konformitätsprüfung
- ✅ KI-gestützte Revisionsberichte & Audit Trails

KI-Fraud-Detection in Zahlen

85 %

Betrugsfälle
früher erkannt

3,7×

höhere Trefferquote
vs. Regelbasiert

< 2 s

Analysedauer
pro Beleg



Reporting & Analytics

Predictive Analytics

KI prognostiziert Cash Flow, Umsatz & Liquiditätsengpässe — Wochen im Voraus.

Automatisiertes Reporting

Monats- und Quartalsberichte auf Knopfdruck: BWA, GuV, Bilanz — fertig in Sekunden.

Echtzeit-Dashboards

Management erhält Live-KPIs statt veralteter Excel-Tabellen.

Steuer & Compliance

KI-Steuroptimierung

Automatische Erkennung abzugsfähiger Ausgaben & steuerlicher Gestaltungsmöglichkeiten.

Umsatzsteuer-Compliance

Korrekte USt-Codes, EU-Meldungen (OSS) und grenzüberschreitende Transaktionen.

Vorausfüllende Steuererklärung

ELSTER-Integration: KI befüllt Formulare auf Basis der Buchhaltungsdaten.

Buchhalter:

Wie hoch ist unser offener Debitorensaldo heute?

KI-Assistent:

Der aktuelle Debitorensaldo beträgt 142.350 EUR. Davon sind 23.400 EUR ueberfaellig (>30 Tage). Soll ich eine Mahnung vorbereiten?

Buchhalter:

Ja bitte — und zeige mir die Top-5-Schuldner.

KI-Assistent:

Mahnungen für 4 Kunden werden vorbereitet. Die Top-5-Schuldner findest du im beigefügten Report.

Marktfuehrende Loesungen:

- ChatGPT (OpenAI)
- Copilot (Microsoft 365)
- Gemini for Workspace
- DATEV KI-Assistent
- Sage Copilot
- Klarna Finance AI

Bereit fuer den nächsten Schritt?

Nutzen Sie KI im Rechnungswesen als Ihren Wettbewerbsvorteil.



**Kostenloser
Erstkontakt**

30 Min. Strategie-Call



**KI-Readiness-
Check**

Wo steht Ihr Accounting?



**Newsletter
abonnieren**

Wöchentliche KI-Updates

www.makadfin.com · www.makadfin-consulting.com · www.linkedin.com/in/manuelkrueger